



Galleria

CATALOGO  
1934

**U. DEI & C.**  
MILANO

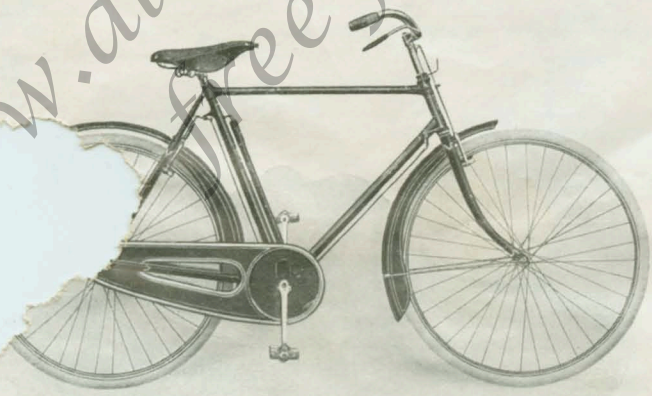


GIRO D'ITALIA  
1933

Equipe "Dei,,  
Concorrenti Italiani



MOD. "MARCA ORO,,



Cromatura a tutte le parti nichelate, al bordo del carter e al centro dei parafranghi - Mozzo posteriore a perno smontabile - Manubrio con freni a leve interne e freno posteriore ai tubi superiori - Parafranghi con alette - Costruzione, finitura, verniciatura filetti oro e marche speciali - Gomme Pirelli "Stella d'Oro,, in pura para L. **535.-**

Stesso modello da signora . . . . . > **545.-**



GIRO D'ITALIA  
1933

Equipe "Dei,,  
Concorrenti Francesi



MOD. "BALLON-ORO,,



**Cromatura a tutte le parti nichelate** al bordo del carter e al centro dei parafranghi - Mozzo posteriore a perno smontabile - Freno posteriore ai tubi superiori - Gomme Pirelli "Stella d'Oro,, in pura para ballon 26 x 1 1/2 x 2 . . . . . L. **560.-**

Stesso modello da signora . . . . . » **575.-**



GRAGLIA 1°

MORETTI 4°

nella classifica  
Milano-Torino 1933



MOD. "B 3", SIGNORA



Tipo viaggio

Copricatena "Dei", - Parafanghi senza alette - Verniciatura nera senza filetti - Freni a leve rigide interne tipo R. . . . . L. **400.-**

Tipo Lusso

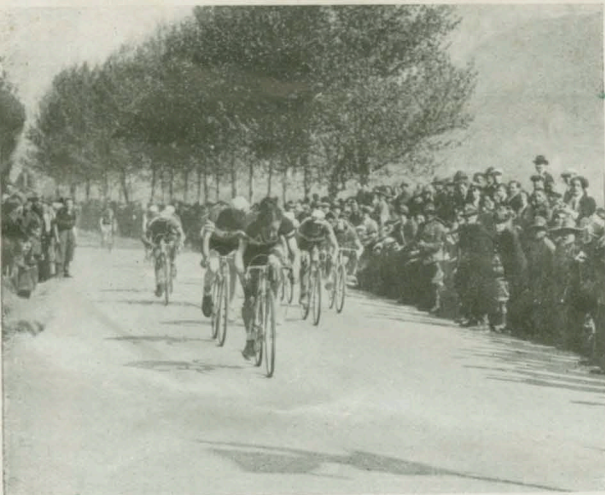
Con filettat. oro e con parafanghi ad alette L. **420.-**

Tipo Extra Lusso

Parafanghi alette - Filettatura oro - Cromatura a tutte le parti nichelate . . . . . L. **450.-**

Tipo Super Lusso

Con cromatura anche al bordo del carter e al centro dei parafanghi . . . . . L. **470.-**

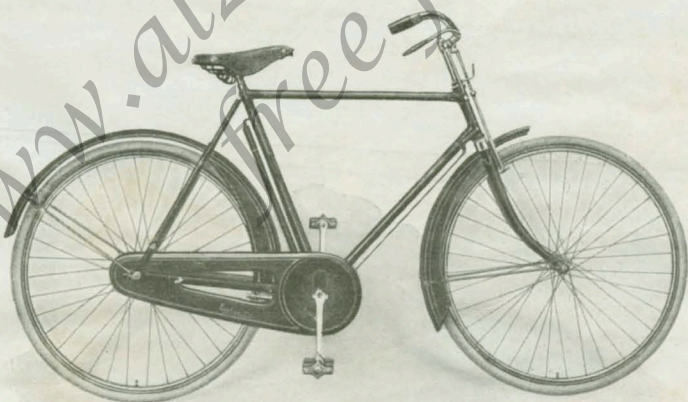


GRAGLIA

vince la 1. tappa  
del  
Giro del Piemonte  
1933



MOD. "A 3,, LUSO



Tipo viaggio

Copricatena "Dei,, - Parafanghi senza alette - Verniciatura nera senza filetti - Freni a leve rigide interne tipo R. . . . . L. **395.-**

Tipo Lusso

Con filettat. oro e con parafanghi ad alette L. **410.-**

Tipo Extra Lusso

Parafanghi alette - Filettatura oro - Cromatura a tutte le parti nichelate . . . . . L. **440.-**

Tipo Super Lusso

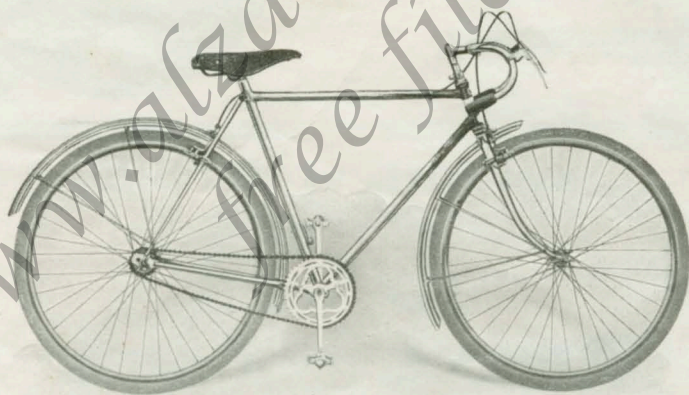
Con cromatura anche al bordo del carter e al centro dei parafanghi . . . . . L. **460.-**



## GREMO

Vincitore di una faticosa tappa  
del Giro della Catalogna 1933

MOD. "MILANO - SANREMO,,



Tubi svedesi conificali internamente - Verniciatura alluminata con sterzo a fiamma - Mozzo a due filetti con ruota libera doppia inglese e pignone fisso - Tubi posteriori conificali sottili - Forcellini aperti per il rapido cambio di rapporto - Catena Renold nuovo modello a rulli girevoli - Cerchi legno e tubolari - Oliatore brevettato alla catena - Parafanghi alluminio - Sella Dei corsa - Tubolari Pirelli . . . . . L. **515.-**

idem idem con cerchi ferro e gomme smontabili . . . . . » **495.-**  
se con cambio; supplemento . . . . . » **30.-**

Modello specialissimo "MILANO-SANREMO,, - Tipo EXTRA LEGGERO  
Mozzi, pedali, manubrio, in duralluminio . . . . . L. **565.-**

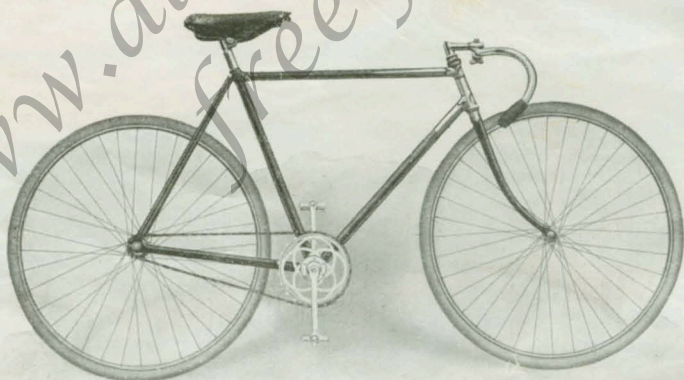
IN QUESTI PREZZI È COMPRESA LA MAGLIA DI LANA "DEI,,



## P. LINARI

Campione Italiano di velocità professionisti nel 1929; vincitore di classiche competizioni su strada e di quattro "Sei Giorni"; recordman mondiale dei 1000 m. in pista coperta con 1'06" 3/5, dei 1000 m. e 500 m. su pista scoperta rispettivamente coi tempi di 1'07" 1,5 e 30" 3/5.

### MOD. EXTRA PISTA



Tubi speciali leggerissimi - Pedivelle a 5 viti per il rapido cambio dell'ingranaggio - Manubrio ad attacco girevole e scorrevole - Cerchi e tubolari da pista - Forcella nichelata - Sella Dei L. **550.-**



## TEANI

Vincitore nel 1933 della:  
Coppa Paoletti - Km. 214  
Giro delle Alpi Apuane  
Gran Premio dell' U. V. I.  
1° Indipendenti

Vincitore della I. tappa  
Giro della Toscana

### MOD. "SPORT" TIPO BORDINO



Telaio da corsa - Copricatena tubolare speciale "Dei,, apribile posteriormente - Freni Touriste Lusso - Cerchi legno e tubolari - Manubrio "Dei,, - Leve rigide interne R. - Oliatore brevettato alla catena - Tubolari Pirelli "Stella d'Oro,, . . . . . L. **525.-**

Se con cerchi ferro e gomme smontabili . . . . . » **500.-**



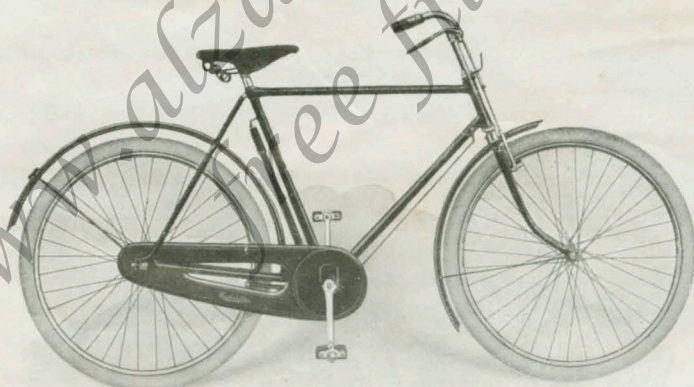


## BERGAMINI

velocista italiano che in Francia,  
nel 1933, ha vinto battendo :

- a Limoges : MICHARD, SZAMOK, ecc.
- a Sables : RICHENS, CHOURY ecc.

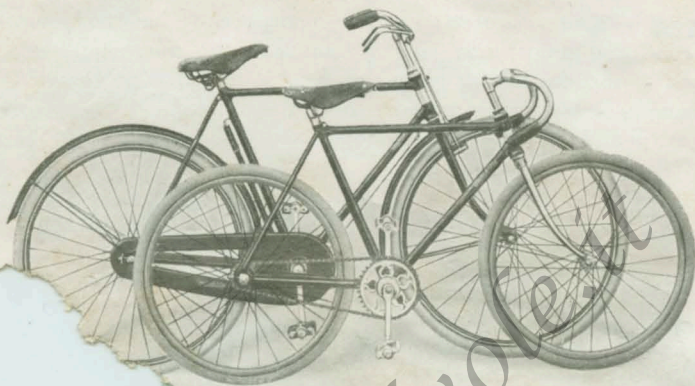
### MOD. "A3" BALLON



Gomme Ballon 26 x 1 1/2 x 2

- |                         |   |
|-------------------------|---|
| <u>Tipo viaggio</u>     | Copricatena "Dei,, - Parafanghi senza alette - Verniciat. senza filetti - Freni a leve interne tipo R L. <b>420.-</b> |
| <u>Tipo Lusso</u>       | Con filettat. oro e con parafanghi ad alette » <b>440.-</b>   |
| <u>Tipo Extra Lusso</u> | Parafanghi alette - Filettatura oro - Cromatura a tutte le parti nichelate . . . . . » <b>470.-</b>                   |
| <u>Tipo Super Lusso</u> | Con cromatura anche al bordo del carter e al centro dei parafanghi . . . . . » <b>480.-</b>                           |

## BICICLETTE PER BAMBINI



attacchi saldati al telaio, ruota libera, parafranghi ruote da:

	altezza telaio cm.	38	senza copricatena	L.	<b>240.-</b>
20"	>	>	> 42	>	<b>245.-</b>
22"	>	>	> 45	>	<b>250.-</b>
24"	>	>	> 48	>	<b>260.-</b>

Quello da 20" - 22" - 24" con mezzo copricatena, supplemento di di L. **10.-**.

L'altezza del telaio è misurata dal centro del movimento all'estremità della pipa reggisella.

Tipo specialissimo da corsa, cerchi legno, 2 freni, ruota libera e parafranghi, si costruisce solo per ruote:

da 22" a . . . L. **300.-** da 24" a . . . . L. **320.-**



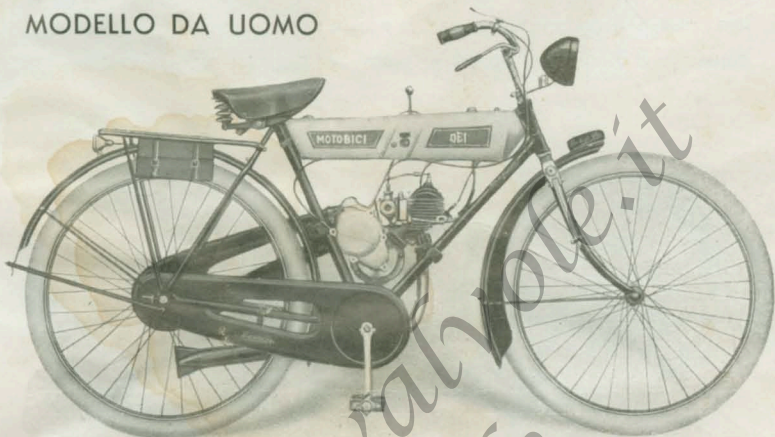
Con ruote da:	20"	-	altezza telaio cm.	38	. . .	L.	<b>260.-</b>
>	22"	-	>	>	>	>	<b>265.-</b>
>	24"	-	>	>	>	>	<b>275.-</b>

modelli da bambina sono tutti con mezzo copricatena e retina paraveste

## MOTOBICI "DEI,, 74 cmc.

Cambio a 2 velocità - Frizione a disco

### MODELLO DA UOMO



Telaio normale - Ruote 26" x 1 3/4" x 2" - Completa con forcella  
elastica, impianto luce, accessori. **1650.-**  
Prezzo franco Milano . . Lire

### MODELLO PER SIGNORA E PER ECCLESIASTICI

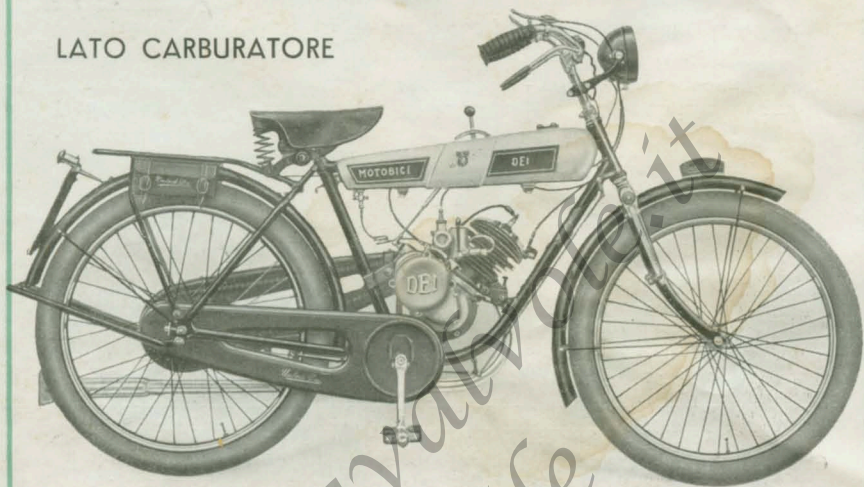


Completa con forcella elastica, impianto luce, accessori **1725.-**  
Prezzo franco Milano . . Lire

# MOTOBICI "DEI", 98 cmc.

Cambio a 2 velocità - Frizione a disco

LATO CARBURATORE



Telaio abbassato - Ruote 24" x 2 1/4" - Completa con forcella elastica, impianto luce, accessori  
Prezzo franco Milano . . . Lire **1800.-**

LATO VOLANO MAGNETE



Lo stesso modello con telaio speciale per signora od ecclesiastici . . . . . Lire **1875.-**



PREDAPPIO - ROMA - 1933

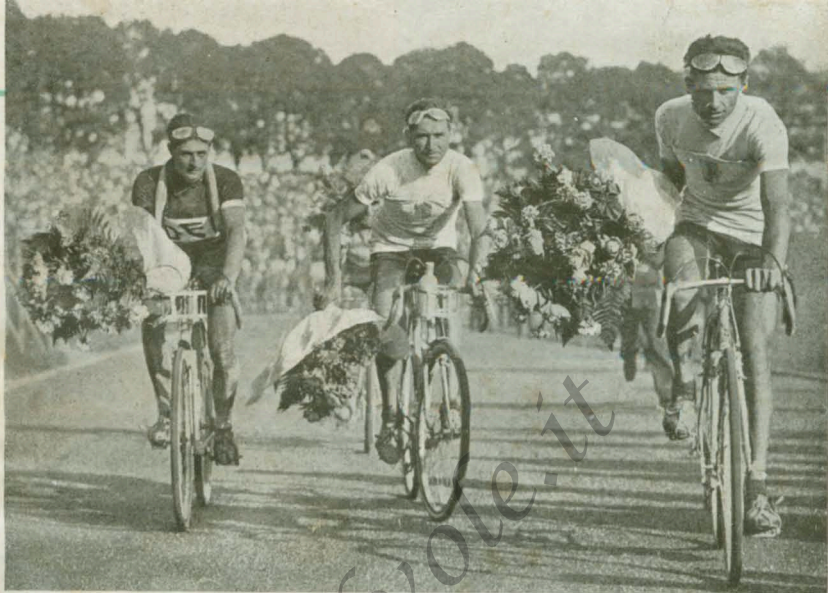
LA VITTORIOSA VOLATA DI

**GRANDI**

CHE SI AGGIUDICA L'AMBITO

1° POSTO

(IL GROSSO DEL GRUPPO È STACCATO  
DI 31 MINUTI)



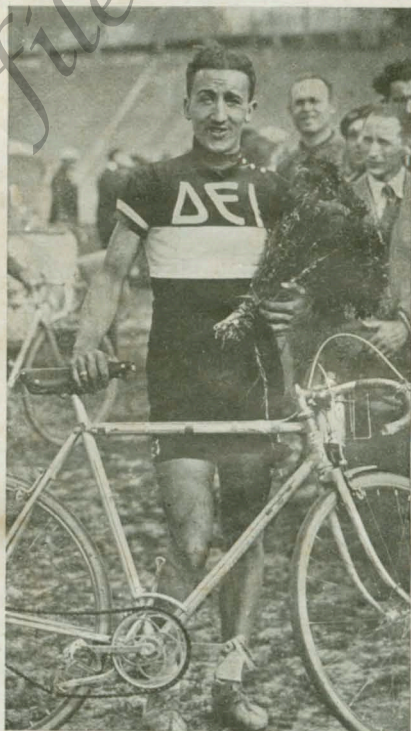
**MORETTI**

1° assoluto categoria indipendenti.

**GIRO D'ITALIA 1933**



**GRANDI** - Vincitore della corsa  
di gran fondo 1933  
Predappio-Roma Km. 620  
dopo l'arrivo vittorioso.



**GRAGLIA** - Vincitore nel 1933  
della Milano-Torino  
Torino - Aosta  
e del Trofeo Colomet - Nizza Km. 238

## CONDIZIONI DI VENDITA

- Tutte le biciclette portanti la nostra marca sono vendute con garanzia di 12 mesi dalla data di consegna per tutti i vizi risultanti da difetti di materiale o di fabbricazione. Questa garanzia è limitata alla riparazione **gratis** della macchina resa franco di spesa alle nostre officine: Via Pasquale Paoli N. 4.
- Non possiamo garantire i guasti provenienti da naturale deterioramento, da uso anormale, da trascuratezza o da casi fortuiti.
- Previene la clientela che non garantiamo le selle, i cerchi di legno e le ruote libere, pure usando le migliori qualità in commercio.
- Le ns. macchine sono montate con **gomme originali Pirelli** garantite dalla **Casa fabbricante**.
- Esigere su ogni macchina la nostra **marca di fabbrica depositata**.
- I prezzi s'intendono contro pagamento **per contanti**. Nel prezzo sono compresi: la Borsetta, le Chiavi, l'Oliatore, la Pompa e il Campanello.
- Le spedizioni si fanno **a tutto rischio e pericolo del Committente**; ove non sia prescritto altro, l'imballaggio è di sola tela: a richiesta si fornisce la macchina con imballaggio in gabbia di legno e verrà fatturato L. 25.-.
- Il domicilio giuridico è **fissato per ambo le parti in Milano**.
- Tutte le condizioni sopradescritte s'intendono accettate col fatto di aver ritirato la merce.
- **I prezzi s'intendono per merce alle ns. Officine.**

Tutte le nostre biciclette "DEI"  
sono montate con

**GOMME PIRELLI**

**E CATENE "RENOLD,"**

I modelli da corsa sono montati  
con freni originali

**BOWDEN TOURISTE**

**VALVOLE "REGINA TRIBUZIO,"  
CATELLO TRIBUZIO - TORINO**



## GIORGETTI

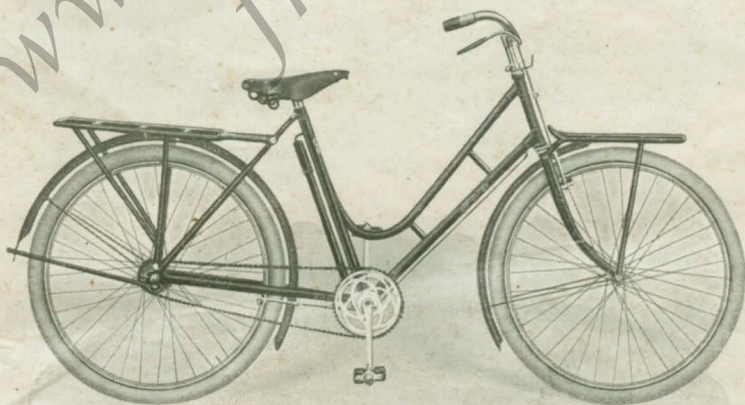
Vincitore del  
Campionato Italiano Stayer  
1933-1934

II<sup>o</sup> nel Campionato del Mondo

## MARTINETTI

Vincitore del Campionato Italiano  
Velocità assoluto  
1933-1934

## MOD. "DEI" DA TRASPORTO



Telaio in tubo pesante rinforzato - Mozzi speciali da furgoncino -  
Gomme Pirelli 26" x 2 - Cavalletto di sostegno - Portapacchi anteriore  
e posteriore speciale in tubo smontabile - Raggi grossi, ma-  
nubrio grande, 2 freni, ruota libera e catena di 3,16 Lire **495.-**